

Jak poprawić skręt w lewo?

Marcin Jackowski
jack@zm.org.pl

Zielone Mazowsze
www.zm.org.pl

8 maja 2010

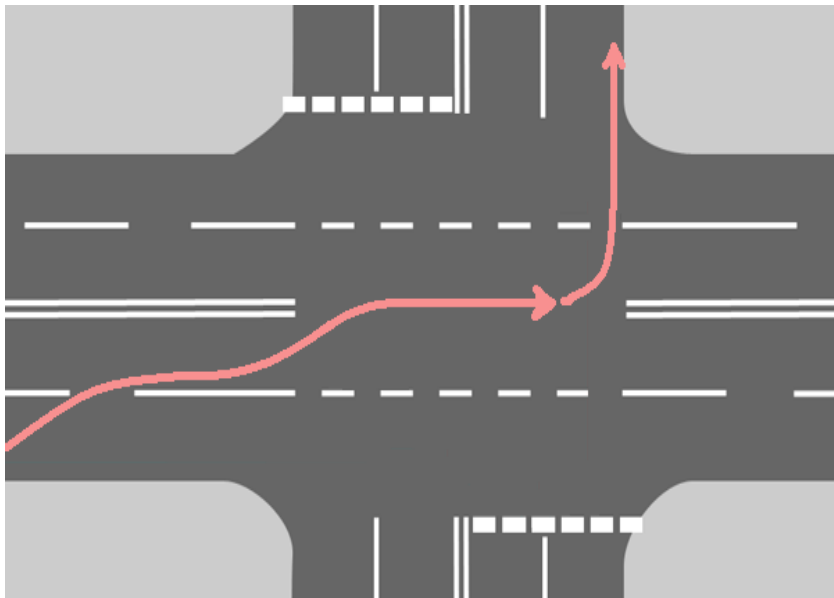
- 1 Wprowadzenie
- 2 Skręt ze śluzą rowerową
- 3 Skręt dwufazowy
- 4 Podsumowanie

- 1 Wprowadzenie
- 2 Skręt ze służą rowerową
- 3 Skręt dwufazowy
- 4 Podsumowanie

Wprowadzenie

- Skręt w lewo to dla rowerzysty jeden z najtrudniejszych i najbardziej ryzykownych manewrów.
- Kraje wiodące w cywilizowanej inżynierii ruchu zauważyły ten problem i rozwiązują go z korzyścią dla najmniej chronionych uczestników ruchu.

Trudności i zagrożenia przy skręcie w lewo

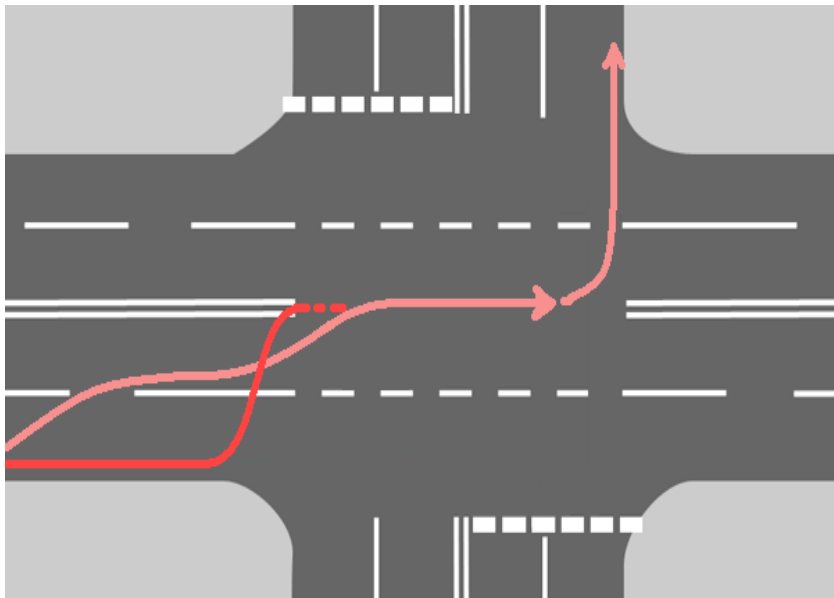


Jak zredukować problemy ze skręcaniem w lewo?

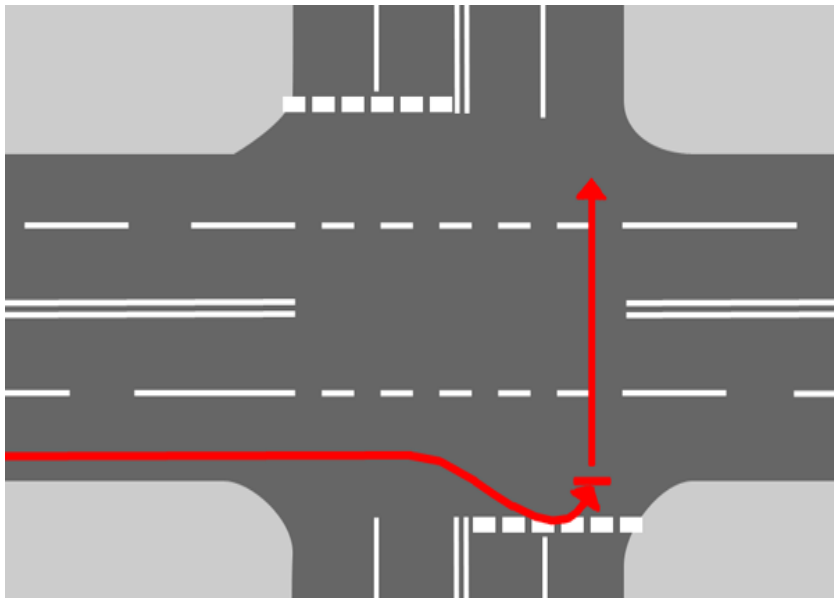
Zachodnia Europa stosuje dwie podstawowe metody:

- skręt ze śluzą rowerową – po wewnętrznej,
- skręt dwufazowy (tzw. „na dwa”) – po zewnętrznej.

Skręt przez śluzę rowerową



Skręt dwufazowy



- 1 Wprowadzenie
- 2 Skręt ze służą rowerową**
- 3 Skręt dwufazowy
- 4 Podsumowanie

Ten przykład z Hannoveru dobrze ilustruje ideę służy



Oznakowanie pionowe słuz (Bruksela)



Wyjazd spod jednego z gmachów Parlamentu Europejskiego (Bruksela)



Śluza w wersji XXL (Bruksela)



Dodatki 1. pas do skrętu z dużym wyprzedzeniem (Bruksela)



Dodatki 2. oznaczenie strefy oczekiwania na środku skrzyżowania (Bruksela)



Dodatki 3. wyprzedzające zielone światło dla rowerów (Bielefeld)



Współpraca śluzy z wydzieloną ścieżką poza jezdnią (Münster)(1)



(c.d. 2)



- 1 Wprowadzenie
- 2 Skręt ze służą rowerową
- 3 Skręt dwufazowy**
- 4 Podsumowanie

Skręt dwufazowy *step by step* (1)



Skręt dwufazowy *step by step* (2)



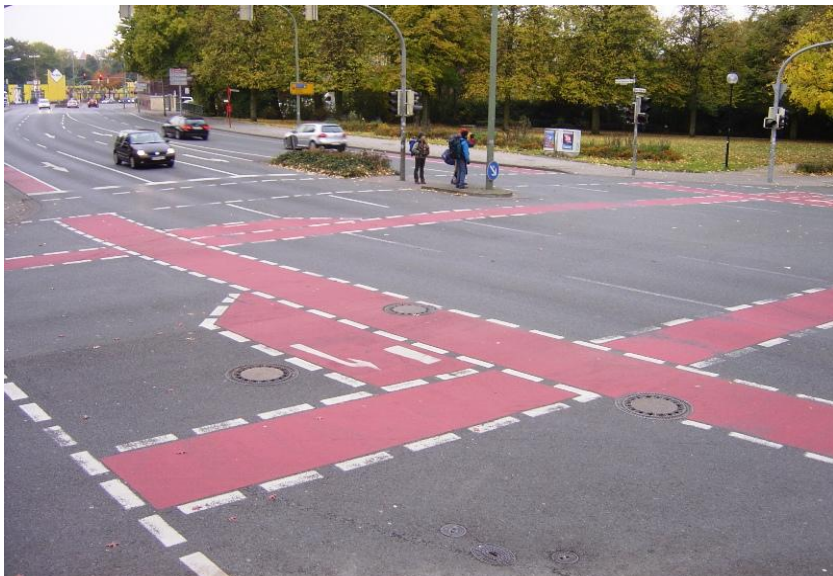
Strefa oczekiwania dla skręcających w lewo (Münster)



Poczekalnia dla skręcających w lewo z pętlą indukcyjną (Frankfurt)



Obszerne skrzyżowanie z kompletem oznakowania (Osnabrück)



Specjalny znak podpowiada, jak wykonać skręt w lewo



Strefa oczekiwania może też znajdować się po lewej (Amsterdam)



Odgałęzienie pasa dla skręcających (Budapeszt)



Strefę oczekiwania dla skrętu z pasa na wydzieloną ścieżkę umieszczono poza jezdnią (Budapeszt)



To sama ulica po przeciwnej stronie



- 1 Wprowadzenie
- 2 Skręt ze służą rowerową
- 3 Skręt dwufazowy
- 4 Podsumowanie

Skręć, Warszawo!

Wiele miast Europy daje przykład, że można skutecznie zmniejszać dyskomfort i zagrożenie rowerzysty skręcającego w lewo. Warszawa nas nie rozpieszcza... Podyskutujmy zatem

- na których stołecznych skrzyżowaniach przydałyby się takie udogodnienia?
- jak przekonać zarządców dróg do ich wykonania, zanim wymuszają to wypadki?
- jak przekonać zmotoryzowanych, że w cywilizowanym mieście nie da się całkowicie odseparować rowerów od samochodów?
- że trzeba oddać rowerom także część jezdni?

Marcin Jackowski – dziękuje za uwagę

- e-mail jack@zm.org.pl
- <http://rower.zm.org.pl>