

Organizacja ruchu rowerowego w Danii

Aleksander Buczyński

Zielone Mazowsze
www.zm.org.pl

8 maja 2010

1 Organizacja ruchu rowerowego w Danii

- Między skrzyżowaniami
- Na skrzyżowaniach
- Wyjazdy z ulic lokalnych
- Problem z przystankami

2 Innowacje

- Antyzatoki
- Zielona fala na 20 km/h
- Estakady rowerowe
- Ciekawostki

3 Podsumowanie

1 Organizacja ruchu rowerowego w Danii

- Między skrzyżowaniami
- Na skrzyżowaniach
- Wyjazdy z ulic lokalnych
- Problem z przystankami

2 Innowacje

- Antyzatoki
- Zielona fala na 20 km/h
- Estakady rowerowe
- Ciekawostki

3 Podsumowanie

Dania

- drugi po Holandii najbardziej zroweryzowany kraj Europy
 - ok. 20% ogółu podróży na rowerze
 - w dużych miastach – ponad 30%
- specyficzna organizacja ruchu rowerowego
 - obustronne, jednokierunkowe ścieżki lub pasy rowerowe
 - segregacja między skrzyżowaniami, na skrzyżowaniach zanika
 - skręt w lewo obowiązkowo „na dwa”
 - stały układ infrastruktury „od zawsze”

Pasy rowerowe



Wyniesione ścieżki



Wydzielone ścieżki



Przykładowa ulica



Przykładowa droga zamiejska



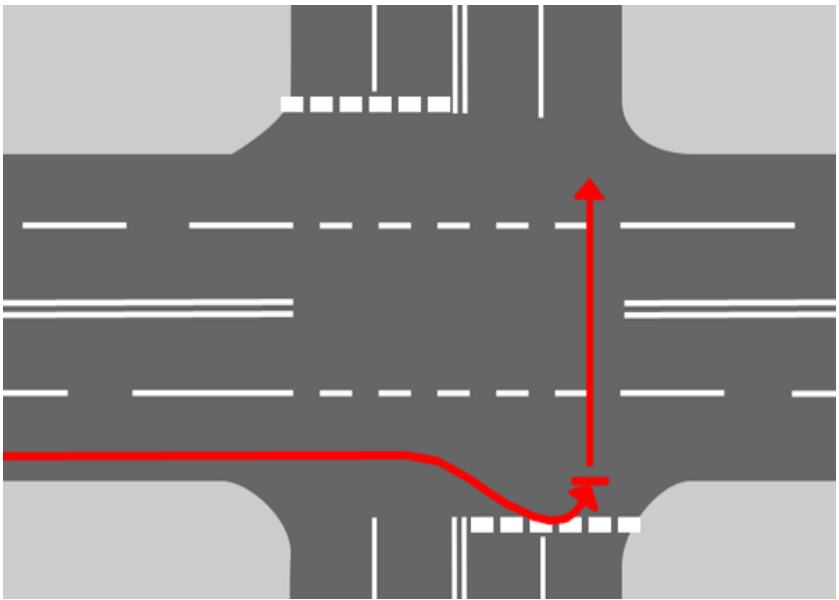
Brak segregacji na skrzyżowaniach



Brak segregacji na skrzyżowaniach



Skręt w lewo - obowiązkowo (!) „na dwa”



Skręt „na dwa”



Skręt „na dwa”



Czasem jak w Polsce ;-)



Wyjazd z ulicy lokalnej



Wyjazd z ulicy lokalnej



Ścieżka między wiatą a jezdnią



Wsiadanie ze ścieżki



1 Organizacja ruchu rowerowego w Danii

- Między skrzyżowaniami
- Na skrzyżowaniach
- Wyjazdy z ulic lokalnych
- Problem z przystankami

2 Innowacje

- Antyzatoki
- Zielona fala na 20 km/h
- Estakady rowerowe
- Ciekawostki

3 Podsumowanie

Nørrebrogade

- przedłużenie drogi nr 211 z Frederikssund
- północno-zachodni wlot do śródmieścia Kopenhagi
- w 2008 r. na próbę na trzy miesiące ograniczenie ruchu samochodów, potem sondaż:

Nørrebrogade

- przedłużenie drogi nr 211 z Frederikssund
- północno-zachodni wlot do śródmieścia Kopenhagi
- w 2008 r. na próbę na trzy miesiące ograniczenie ruchu samochodów, potem sondaż:
 - 67% za
 - 24% przeciw
 - 9% brak zdania

Antyzatoki



Antyzatoki



Antyzatoki



Antyzatoki



Zielona fala dla 20 km/h



Ekspresowe trasy rowerowe

- niezależne od układu drogowego
- uzupełnienie systemu ścieżek wzdłuż głównych ulic
- bardzo wysoka jakość

Cel: zachęcić do dojazdów do centrum na rowerze również mieszkańców dalej położonych przedmieść Kopenhagi i miast satelickich.

Trasa nr 51



Åbroen



Åbroen



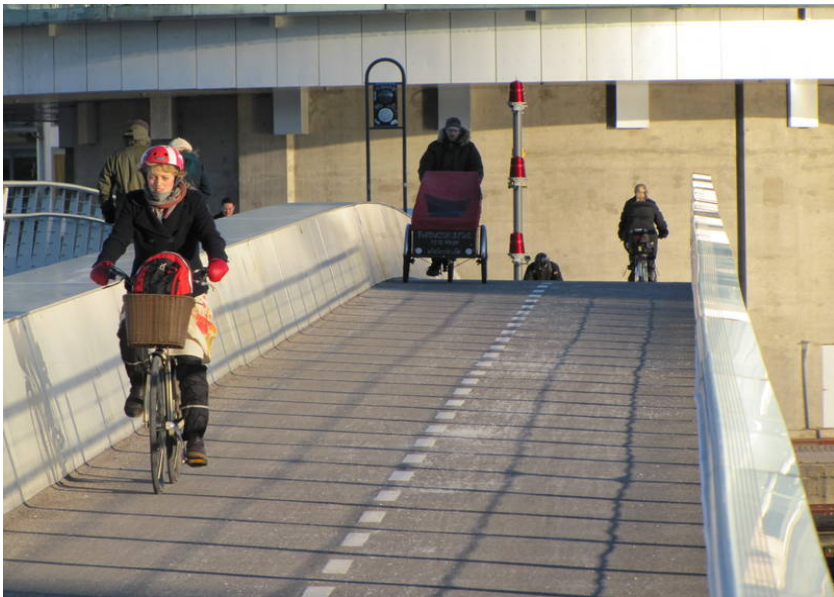
Åbroen



Bryggebroen



Bryggebroen



Rower może ominąć czerwone



Liczniki rowerowe



Liczniki rowerowe



1 Organizacja ruchu rowerowego w Danii

- Między skrzyżowaniami
- Na skrzyżowaniach
- Wyjazdy z ulic lokalnych
- Problem z przystankami

2 Innowacje

- Antyzatoki
- Zielona fala na 20 km/h
- Estakady rowerowe
- Ciekawostki

3 Podsumowanie

Podsumowanie

Plusy:

- (prawie) identyczne drogi, ulice i skrzyżowania
- wiadomo, co gdzie jedzie
- można jeździć szybko
- rowerzyści czują się bardzo bezpiecznie

Minusy:

- duża zajętość przestrzeni (jak na rower)
- czasem rower musi nadkładać drogi (prawie jak samochód)
- wymaga dużej dyscypliny zarówno kierowców jak i rowerzystów
- problemy z imigrantami i turystami